

Desempenho	Mês	Ano	Acumulado
Focus FIA - BDR Nível I	-1,36%	13,87%	1004,66%
Ibovespa	0,02%	23,38%	535,11%

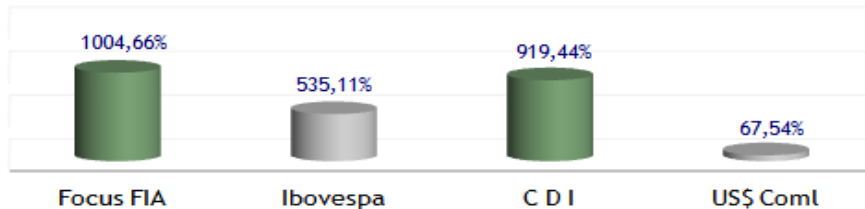
Os indicadores positivos vindos da economia norte americana pressionaram os ativos de países emergentes. No Brasil, a maior cautela do investidor está refletida principalmente no desempenho do dólar, com valorização de 3,4%. Já a bolsa, que vinha liderando os ganhos mês a mês, perdeu fôlego e ficou praticamente estável em outubro (alta de 0,02%).

O PIB dos Estados Unidos cresceu à taxa anualizada de 3,0% no terceiro trimestre, superando a expectativa de expansão de 2,7%. O Índice de Preços de Gastos com Consumo (PCE), o indicador mais utilizado pelo Federal Reserve para acompanhar a inflação, avançou 1,6% na comparação anual. Soma-se a isso às discussões a respeito da troca de comando no Fed e condução da política monetária. No cenário interno, os termômetros de atividade seguem indicando recuperação gradual da atividade econômica. Dada o forte desempenho recente da bolsa acreditamos que escolher bons ativos a preços justos esta cada vez mais desafiador. A performance de muitas ações já precifica uma recuperação de resultados, a princípio, incompatível com a atividade econômica.

O fundo no mês teve uma performance de -1,36%, em função da desvalorização mais acentuada das principais ações da carteira própria. Itaúsa, nossa principal posição, caiu mais de 5% no mês. Brf e Porto Seguro, também relevantes para a carteira, se desvalorizaram 3,1% e 5,2% respectivamente. Com isso, a carteira própria de ações teve um resultado de -2,6% em outubro.

Na estratégia de fundos de terceiros tivemos um desempenho de -0,6%. A contribuição positiva do mês veio da alocação no exterior, que representa cerca de 18% da carteira. Essa estratégia gerou um resultado de 3,84% com destaque para a boa performance em de Alphabet (Google) e Nike, que subiram mais de 6% em US\$.

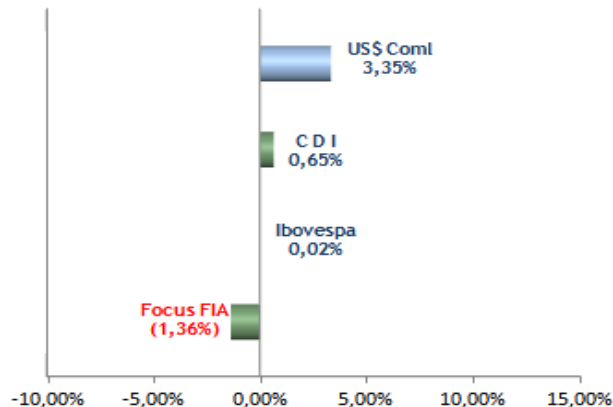
Desempenho acumulado desde o início (Outubro/99 a Outubro/17)



Desempenho Acumulado

Retorno do Fundo em 12 meses:	12,69%
Retorno do Ibovespa em 12 meses:	14,45%
Retorno do Fundo em 24 meses:	44,00%
Retorno do Ibovespa em 24 meses:	62,00%
Retorno do Fundo em 36 meses:	-0,88%
Retorno do Ibovespa em 36 meses:	36,02%
Retorno do Fundo em 48 meses:	-19,10%
Retorno do Ibovespa em 48 meses:	36,96%
Retorno do Fundo em 60 meses:	-14,49%
Retorno do Ibovespa em 60 meses:	30,21%

Indicadores - Desempenho no mês

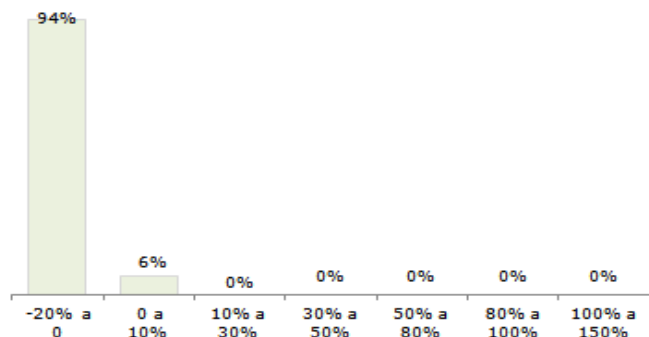


Estatísticas (Outubro/99 a Outubro/17)

Retorno médio mensal do Fundo:	1,40%
Retorno médio mensal do Ibovespa :	1,13%
Diferença Média Mensal sobre Ibovespa :	0,27%
Maior retorno mensal do Fundo:	24,98%
Maior retorno mensal do Ibovespa :	23,69%
Menor retorno mensal do Fundo:	-19,16%
Menor retorno mensal do Ibovespa :	-24,80%

Distribuição de ganhos sobre o Ibovespa

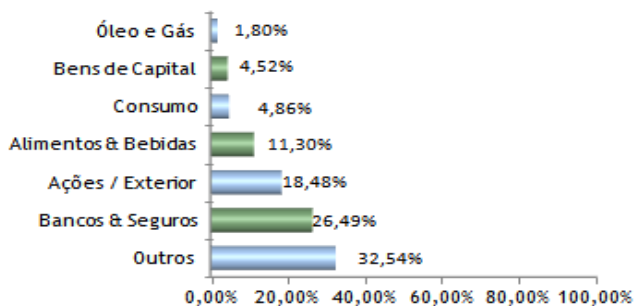
Excedente Ibovespa (nos últimos 3 anos)



Patrimônio Líquido

Patrimônio Líquido - no mês	2.163.944
Patrimônio Líq. Médio-últ. 12 meses (*)	1.851.770

Composição Setorial de Carteira



Premiações

- Melhor Gestor RV Livre pela INVEST TRACKER / ESTADAO - 2004
- 5 Estrelas pela Revista EXAME - 2001 e 2004
- 5 Estrelas pela INVEST TRACKER / ESTADAO - 2000, 2001 e 2004
- 2º Fundo mais rentável de 2000 pela GAZETA MERCANTIL
- 5 Estrelas pela QUANTUM - 2005
- 4 Estrelas pela Revista EXAME (Performance de 3 anos) - 2006
- 5 Estrelas pela Revista Valor Investe - 2009
- Conceito "A" no Ranking de Fundos AE Inspere - 2010