

DESEMPENHO	Mês	Ano	Acumulado
<b>Focus SUPER FIA - BDR - Nível I - IE</b>	2,81%	10,59%	12,87%
<b>Ibovespa</b>	0,02%	23,38%	34,70%

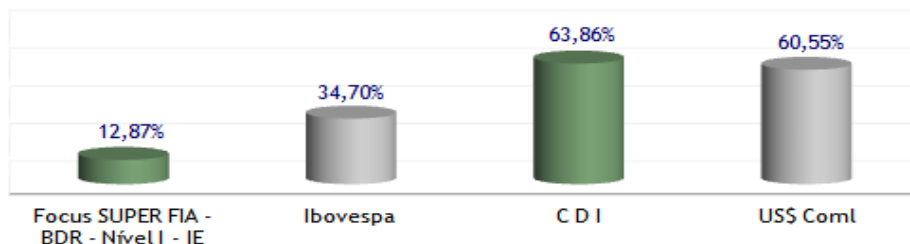
Os indicadores positivos vindos da economia norte americana pressionaram os ativos de países emergentes. No Brasil, a maior cautela do investidor está refletida principalmente no desempenho do dólar, com valorização de 3,4%. Já a bolsa, que vinha liderando os ganhos mês a mês, perdeu fôlego e ficou praticamente estável em outubro (alta de 0,02%).

O PIB dos Estados Unidos cresceu à taxa anualizada de 3,0% no terceiro trimestre, superando a expectativa de expansão de 2,7%. O Índice de Preços de Gastos com Consumo (PCE), o indicador mais utilizado pelo Federal Reserve para acompanhar a inflação, avançou 1,6% na comparação anual. Soma-se a isso às discussões a respeito da troca de comando no Fed e condução da política monetária. No cenário interno, os termômetros de atividade seguem indicando recuperação gradual da atividade econômica. Dada o forte desempenho recente da bolsa acreditamos que escolher bons ativos a preços justos esta cada vez mais desafiador. A performance de muitas ações já precifica uma recuperação de resultados, a princípio, incompatível com a atividade econômica.

O fundo no mês teve uma performance de 2,81%. O destaque, sem dúvida, foi a alocação no exterior, que representa mais de 50% da carteira. Em outubro, essa estratégia gerou um resultado de 3,9%. Os destaques positivos foram as ações de Amazon e Google, que subiram por volta de 15% e 6% no período em US\$, respectivamente, graças aos fortes resultados divulgados no terceiro trimestre.

A estratégia de fundos de terceiros apresentou um desempenho de 1,11%. Já na carteira própria de ações, tivemos um resultado de -3% no mês, dada a queda de mais de 5% de Itausa, nossa principal posição.

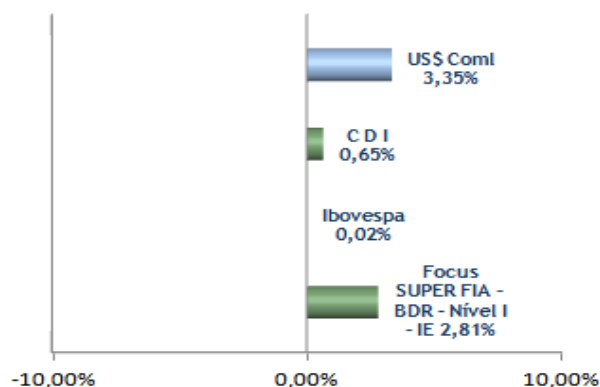
**Desempenho acumulado desde o início (Maio/2013 a Outubro/2017)**



**Desempenho Acumulado**

Retorno do Fundo em 12 meses:	11,59%
Retorno do Ibovespa em 12 meses:	14,45%
Retorno do Fundo em 24 meses:	19,96%
Retorno do Ibovespa em 24 meses:	62,00%
Retorno do Fundo em 36 meses:	26,07%
Retorno do Ibovespa em 36 meses:	36,02%
Retorno do Fundo em 48 meses:	12,02%
Retorno do Ibovespa em 48 meses:	36,96%
Retorno do Fundo em 60 meses:	0,00%
Retorno do Ibovespa em 60 meses:	0,00%

**Indicadores - Desempenho no mês**

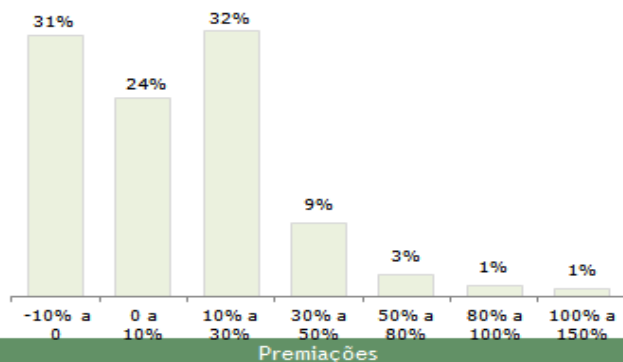


**Estatísticas (Maio/2013 a Outubro/2017)**

Retorno médio mensal do Fundo:	0,28%
Retorno médio mensal do Ibovespa :	0,74%
Diferença Média Mensal sobre Ibovespa :	-0,47%
Maior retorno mensal do Fundo:	9,00%
Maior retorno mensal do Ibovespa :	16,97%
Menor retorno mensal do Fundo:	-9,29%
Menor retorno mensal do Ibovespa :	-11,70%

**Distribuição de ganhos sobre o Ibovespa**

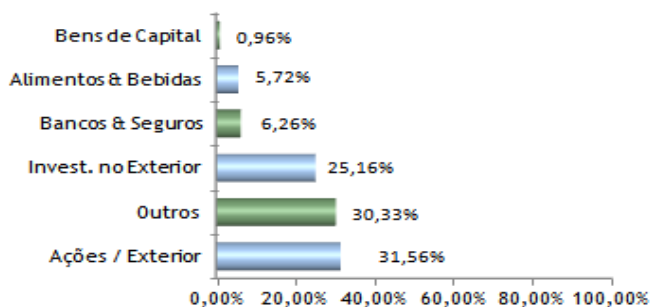
Excedente Ibovespa (qualquer data com intervalos de 3 anos)



**Patrimônio Líquido**

Patrimônio Líquido - no mês	7.951.768
Patrimônio Líq. Médio - últimos 12 meses	7.583.604

**Composição Setorial de Carteira**



- Melhor Gestor RV Livre pela INVEST TRACKER / ESTADÃO - 2004
- 5 Estrelas pela Revista EXAME - 2001 e 2004
- 5 Estrelas pela INVEST TRACKER / ESTADÃO - 2000, 2001 e 2004
- 2º Fundo mais rentável de 2000 pela GAZETA MERCANTIL
- 5 Estrelas pela QUANTUM - 2005
- 4 Estrelas pela Revista EXAME ( Performance de 3 anos ) - 2006
- 5 Estrelas pela Revista Valor Investe - 2009
- Conceito "A" no Ranking de Fundos AE Inspere - 2010